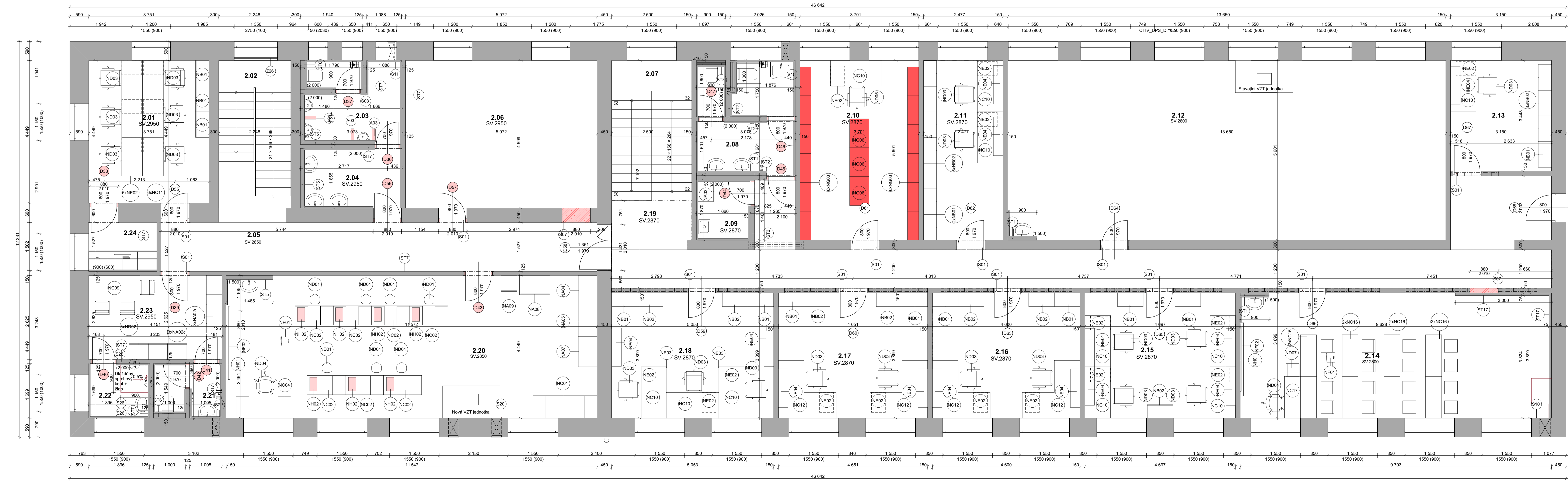
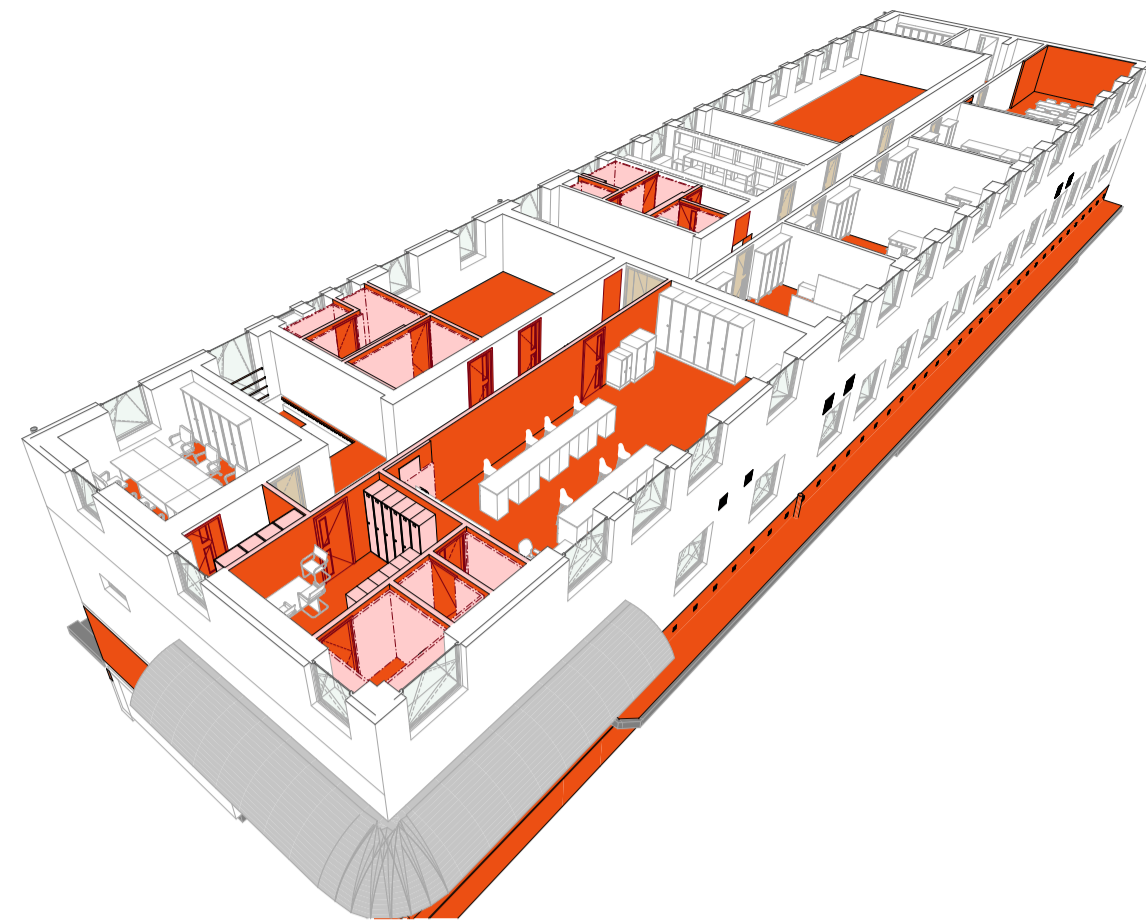


SCHEMATICKÝ 3D REZ



LEGENDA MÍSTNOSTÍ					
Ozn.	Název místnosti	Plocha (m²)	Skladba podlahy	Nášílapná vrstva	Sokl
2.01	Kancelář	17.12	SP6A	Zaběžový vinyl	PVC skřelová láta pro vložení páska vlnitové podlahy, v. 58 mm
2.02	Schodště	10.34	SP12	Teraco	Fabzon z materiálu podlahy v.60 mm
2.03	WC chlapci	7.54	SP1A	Keramiká dlažba	Sokl z keramikých dlaždic, v. 80 mm, lícující s omítkou stěn
2.04	WC předsál chlapci	5.99	SP1A	Keramiká dlažba	Sokl z keramikých dlaždic, v. 80 mm, lícující s omítkou stěn
2.05	Chodba	22.19	SP2A	Keramiká dlažba	Sokl z keramikých dlaždic, v. 80 mm, lícující s omítkou stěn
2.06	Přiruční sklad	27.64	SP6A	Zaběžový vinyl	PVC skřelová láta pro vložení páska vlnitové podlahy, v. 58 mm
2.07	Schodště	10.93	SP13	Keramiká dlažba	Sokl z keramikých dlaždic, v. 80 mm, lícující s omítkou stěn
2.08	WC ženyn/invalidů	12.58	SP3	Keramiká dlažba	Sokl z keramikých dlaždic, v. 80 mm, lícující s omítkou stěn
2.09	Úklid	3.10	SP3	Keramiká dlažba	Sokl z keramikých dlaždic, v. 80 mm, lícující s omítkou stěn
2.10	Archiv	20.89	SP8	Zaběžový vinyl	PVC skřelová láta pro vložení páska vlnitové podlahy, v. 58 mm
2.11	Kancelář	14.04	SP8	Zaběžový vinyl	PVC skřelová láta pro vložení páska PVC podlah, v. 58 mm
2.12	Učebna teorie	76.62	SP8	Zaběžový vinyl	PVC skřelová láta pro vložení páska vlnitové podlahy, v. 58 mm
2.13	Kancelář	10.86	SP8	Zaběžový vinyl	PVC skřelová láta pro vložení páska vlnitové podlahy, v. 58 mm
2.14	Učebna teorie	37.83	SP8	Zaběžový vinyl	PVC skřelová láta pro vložení páska vlnitové podlahy, v. 58 mm
2.15	Kancelář	18.31	SP8	Zaběžový vinyl	PVC skřelová láta pro vložení páska vlnitové podlahy, v. 58 mm
2.16	Kancelář	17.93	SP8	Zaběžový vinyl	PVC skřelová láta pro vložení páska vlnitové podlahy, v. 58 mm
2.17	Kancelář	18.13	SP8	Zaběžový vinyl	PVC skřelová láta pro vložení páska vlnitové podlahy, v. 58 mm
2.18	Kancelář	19.70	SP8	Zaběžový vinyl	PVC skřelová láta pro vložení páska vlnitové podlahy, v. 58 mm
2.19	Chodba	46.23	SP13	Keramiká dlažba	Sokl z keramikých dlaždic, v. 80 mm, lícující s omítkou stěn
2.20	Dřina - instalatér	51.49	SP2A	Keramiká dlažba	Sokl z keramikých dlaždic, v. 80 mm, lícující s omítkou stěn
2.21	WC zaměstnanci	3.35	SP1A	Keramiká dlažba	Sokl z keramikých dlaždic, v. 80 mm, lícující s omítkou stěn
2.22	Spřichy zaměstnanci	3.22	SP1A	Keramiká dlažba	Sokl z keramikých dlaždic, v. 80 mm, lícující s omítkou stěn
2.23	Šatna zaměstnanci	11.00	SP6A	Zaběžový vinyl	PVC skřelová láta pro vložení páska vlnitové podlahy, v. 58 mm
2.24	Kuchytka	3.65	SP1A	Keramiká dlažba	Sokl z keramikých dlaždic, v. 80 mm, lícující s omítkou stěn
		476.71 m²			

REVIZE

Index	Datum	Změna	Jméno

SCHEMA OBJEKTU

ORIENTACE SCHEMATU

QUALITY GROUP

Projekt | Realizace | Projektový management
info@qualitygroup.cz | www.qualitygroup.cz
STAVTE CHYTRĚ

STAVBA

CENTRUM TECHNICKÉHO A INOVATIVNÍHO VZDĚLÁVÁNÍ V KYJOVĚ

MÍSTO STAVBY

Nádražní 471/48
Kyjov 69701

K1: Kyjov [67843]
OKRES: Hodonín
KRAJ: Jihomoravský

GENERÁLNÍ PROJEKTANT

Quality Group s.r.o., Příkop 843/4, 602 00 Brno
Č. 088397373, IČ: 254 99 616

AUTORIZACE

Ing. Jiří Šoltes, jiri.soltes@qualitygroup.cz, tel.: 736 105 226

HLAVNÍ INŽENÝR PROJEKTU

Ing. Dan Lukášik, dan.lukasik@qualitygroup.cz, tel.: 737 542 673
e-mail: dan.lukasik@qualitygroup.cz

ZPRACOVATEL ODBORNÉ ČÁSTI

Ing. Dan Lukášik

STAVEBNÍK - INVESTOR

Jihomoravský kraj
Zeměpisná nádař 449/3 Brno 601 82
IČO: 708 88 337

Č. SMLOUVY INVESTORA

P-22-039-000

OBJEKT

ADMINISTRATIVNÍ BUDOVA

DATUM

01/2024

PARÉ

ODBOBNÁ ČÁST

D.102.15.01 IV spojené se stavbou

MĚŘÍTKO

150, 1:1, 1:250

NÁZEV DOKUMENTU

PŮDORYS 2.NP

KÓD ELEKTRONICKÉ VERZE DOKUMENTU

stavba	stupeň	čas	vykres	projevt	název dokumentu	reviz
CTIV	DPS	D.102.15.01	03	IV	PŮDORYS 2.NP	00